

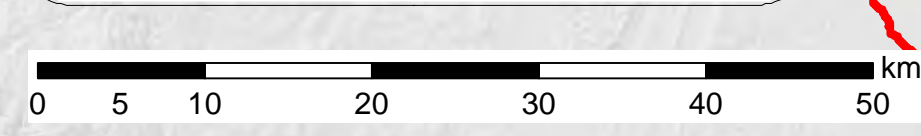
Convenciones

- Cabecera Municipal
- Red Vial Primaria
- Red Vial Secundaria Pavimentada
- Red Vial Secundaria en Afirmado
- Red Vial Terciaria

RVS Nivel de Operación

Días de Cierre / Nivel de Operación

- Sin Cierres / 100%
- Cierre inferior a 1 semana / 97.8%
- Cierre entre 1 semana y 1 mes / 91.8%
- Cierre entre 1 y 2 meses / 83.5%
- Cierre entre 2 y 6 meses / 45.2%
- Cierre entre 6 y 10 meses / 17.8%



Nivel de Operación de la Red Vial Secundaria