

En  
**Antioquia**  
tenemos vías  
para la seguridad  
y la competitividad

Conoce el estado de las vías  
para este fin de semana  
festivo de Reyes



**9 Enero** | 2026



Placa huella - San Pedro de Los Milagros



GOBERNACIÓN DE ANTIOQUIA  
República de Colombia

# Estado de las vías en Antioquia

Medellín, enero 9 de 2025

- Actualmente hay **18 frentes activos** con maquinaria atendiendo diferentes emergencias viales y puntos críticos en todo el Departamento.
- Los corredores viales con mayor afluencia de vehículos se encuentran habilitados. Se recomienda a los usuarios transitar con precaución, respetar las señales de tránsito y seguir las indicaciones de las autoridades.
- Hay restricción a vehículos pesados en Puente Iglesias y en vías nacionales con peso igual superior a 3.4 toneladas
- Con el objetivo de mantener una red vial eficiente y segura, la Secretaría de Infraestructura Física de Antioquia tiene sus contratos de atención a emergencias y mantenimientos subregionales activos.
- Además, debido a la temporada de más lluvias, despliega personal técnico y maquinaria amarilla en diversos puntos del territorio para abordar cualquier situación que pueda afectar la movilidad de los antioqueños.





## Frentes activos por emergencias viales:

### Suroeste:

1. Camilo C – El Cinco – Fredonia
2. Remolino – Hispania – Puerto Boy – La Bodega – Andes – Jardín – Alto de Ventanas
3. Betulia – Urrao
4. Puerto Boy – Betania
5. La Metida – Concordia

### Occidente

6. Alto del Chuscal – Armenia – Titiribí

### Oriente

7. Granada – El Chocó – San Carlos





## Frentes activos por emergencias viales:

### Norte

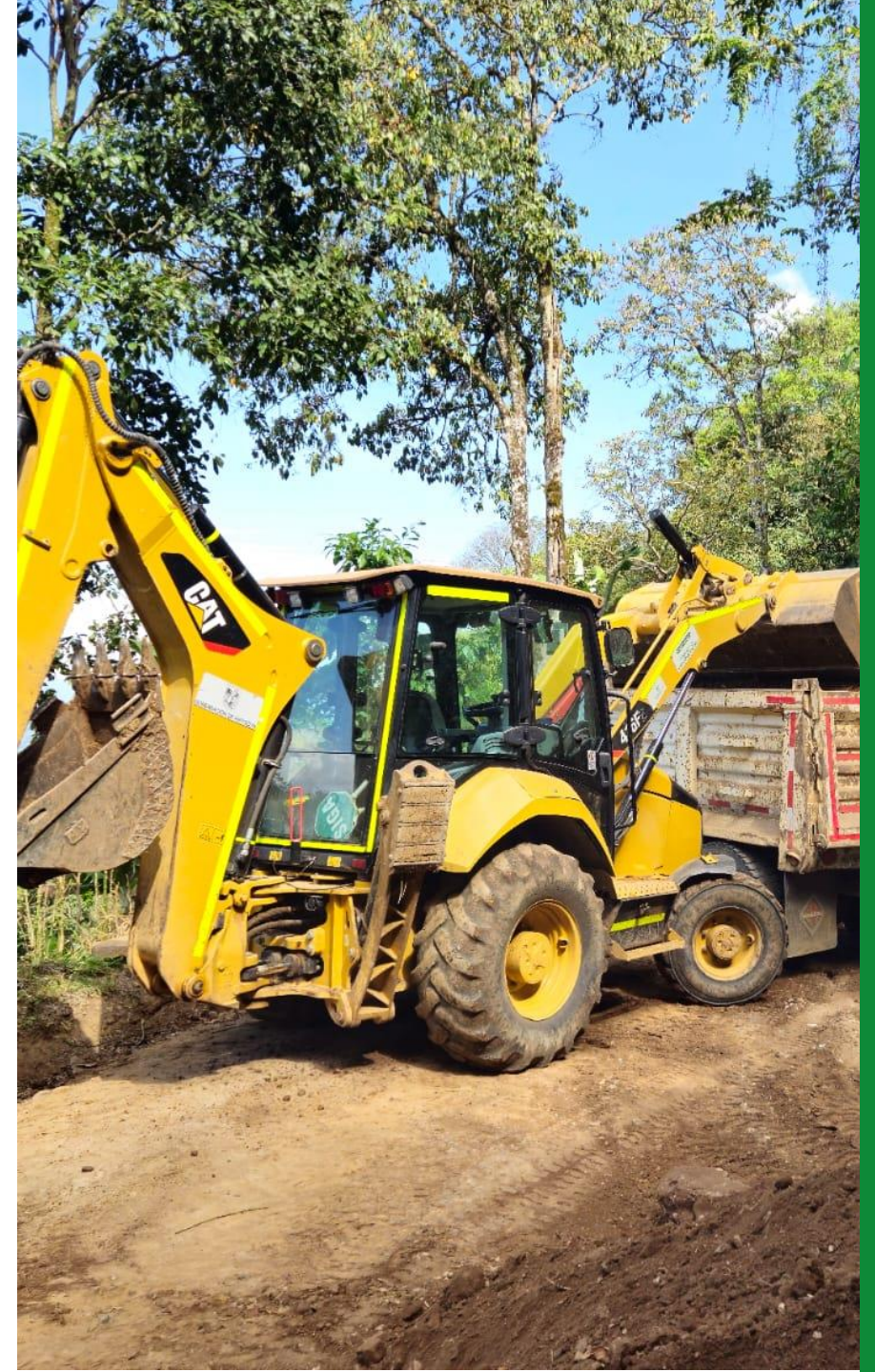
- 8. Campamento – Anorí
- 9. La Apartada (San José de la montaña) – Toledo – Matanzas
- 10. Caracolí (veredales)

### Magdalena Medio

- 11. La Y – Yondó

### Área Metropolitana

- 12. Barbosa – Concepción





## Frentes activos por puntos críticos:

### Occidente

- 13. Uramita Peque

### Urabá

- 14. Bocas del Río - Turbo

### Oriente

- 15. Puente Linda - Puerto Venús

### Nordeste

- 16. La Y - Remedios
- 17. Santo Domingo - Alejandría

### Magdalena Medio

- 18. Las Flores (Puerto Berrío) - La Y





- **El domingo 11 y el lunes 12 de enero el Túnel de Oriente** tendrá tránsito unidireccional entre las 5:00 p.m. y las 9:00 p.m., en sentido Rionegro – Medellín.
- **El domingo 11 y el lunes 12 de enero** habrá reversible entre **Camilo C y Primavera**, sentido sur – norte, entre las 3:00 p.m. y las 6:00 p.m. **Vía alterna: Bolombolo – Santa Fe de Antioquia – Medellín**
- **El domingo 11 y el lunes 12 de enero** habrá **ciclovía en Las Palmas** por lo cual la circulación será en un solo carril de 5:30 a.m. a 12:00 m., en el carril de izquierdo de la calzada de ascenso.





# Novedades en la subregión SUROESTE:

Volver  
al mapa



***Restricción a vehículos con peso superior a 17 toneladas en el puente “Puente Iglesias”, según Resolución 2025060446576 del 15 de septiembre de 2025.***

De esta manera, solo se permite el tránsito a los vehículos de categoría I y II:

- Categoría I. Automóviles, camperos, camionetas, microbuses con ejes de llanta sencilla.
- Categoría II. Buses, busetas, microbuses con eje trasero de doble llanta y camiones de dos ejes.

La vía alterna para los vehículos pesados tipo camión superiores a 17 toneladas es: Medellín – Bolombolo - Santa Fe de Antioquia - La Pintada.

Estado de las  
Vías en Suroeste





# Información de vías concesionadas

Volver  
al mapa



**En las vías nacionales, habrá restricción vehicular de carga con peso igual o superior a 3.4 toneladas, así:**

- 10 de enero: 6:00 a.m. a 3:00 p.m. y en la vía Medellín – Cruce Ruta 45 (Caño Alegre), de 12:00 m. a 7:00 p.m.
- 12 de enero: 9:00 a.m. a 11:00 p.m.

**Vías en las que aplica la restricción:**

- Barbosa – Cisneros – San José del Nus
- Medellín – Cruce Ruta 45 (Caño Alegre)
- Primavera – Amagá – Bolombolo – Ciudad Bolívar
- Primavera – La Pintada – La Felisa – La Manuela
- Ye de Hatillo (Barbosa) – Yarumal – Caucasia
- Medellín – Santa Fe de Antioquia – Mutatá

Estado de las  
Vías en Suroeste



## Desde la Secretaría de Infraestructura Física de Antioquia se le recomienda a toda la comunidad:

1. Consultar la información oficial sobre el estado de las vías departamentales en las redes sociales de la Gobernación de Antioquia o en la página web [www.antioquia.gov.co](http://www.antioquia.gov.co). Para las vías nacionales pueden consultar las redes del Invías o ingresar a [www.invias.gov.co](http://www.invias.gov.co).
2. Evitar transitar en condiciones de lluvias intensas.
3. No conducir si se ha ingerido licor o alguna sustancia psicoactiva.
4. Transitar con precaución en horarios nocturnos.
5. Respetar las señales de tránsito.
6. Acatar y respetar las indicaciones de autoridades y controladores viales.

***La Secretaría de Infraestructura continúa firme por Antioquia desempeñando un papel fundamental en el desarrollo y mantenimiento de la infraestructura vial, por eso, este fin de semana los invitamos a visitar las subregiones y a disfrutar en familia de las maravillas que tiene Antioquia.***

