

# En **Antioquia** tenemos vías para la seguridad y la competitividad

Conoce el estado de las vías  
para este fin de semana

 **30 Enero** | 2026



Nueva vía al mar - Túnel del Toyo



GOBERNACIÓN DE ANTIOQUIA  
República de Colombia



# Estado de las vías en Antioquia

Medellín, enero 30 de 2025

- Actualmente hay **28 frentes activos** con maquinaria atendiendo diferentes emergencias viales y puntos críticos en todo el Departamento.
- Los corredores viales con mayor afluencia de vehículos se encuentran habilitados. Se recomienda a los usuarios transitar con precaución, respetar las señales de tránsito y seguir las indicaciones de las autoridades.
- Hay restricción a vehículos pesados en Puente Iglesias
- Con el objetivo de mantener una red vial eficiente y segura, la Secretaría de Infraestructura Física de Antioquia tiene sus contratos de atención a emergencias y mantenimientos subregionales activos.
- Además, debido a la temporada de más lluvias, despliega personal técnico y maquinaria amarilla en diversos puntos del territorio para abordar cualquier situación que pueda afectar la movilidad de los antioqueños.





## Frentes activos por emergencias viales:

### Suroeste:

- 1. El Cinco – Venecia
- 2. Remolino - Hispania - Puerto Boy - La Bodega - Andes - Jardín - Alto de Ventanas
- 3. Betulia – Urrao
- 4. Puerto Boy – Betania
- 5. La Metida - Concordia

### Occidente

- 6. Alto del Chuscal – Armenia – Titiribí
- 7. Frontino – Paso Ancho – El Botón

### Oriente

- 8. Granada – El Chocó – San Carlos







## Frentes activos por emergencias viales:

### Urabá

- 9. Carepa – Saiza

### Norte

- 10. Campamento – Anorí
- 11. La Apartada (San José de la montaña) – Toledo – Matanzas

### Magdalena Medio

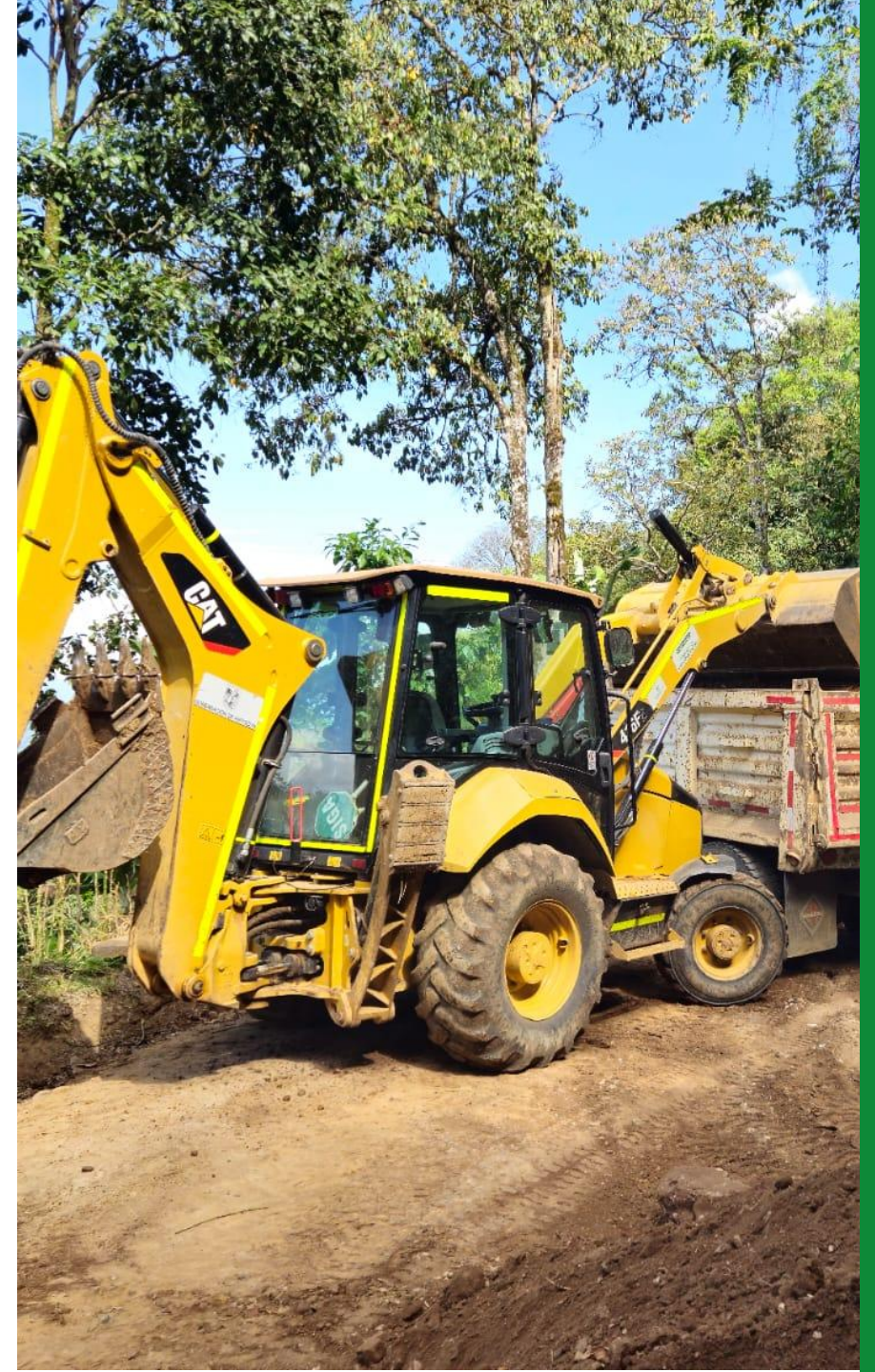
- 12. La Y – Yondó
- 13. Caracolí (veredales)

### Área Metropolitana

- 14. Barbosa – Concepción

### Nordeste

- 15. Porcesito – Puente Gabino – La Cortada – Yolombó – Yalí – Playas – Vegachí





## Frentes activos por puntos críticos:

### Suroeste

- 16. Altamira – Betulia
- 17. Montebello – El Aguacate – El Cairo

### Occidente

- 18. Sabanalarga – El Oro
- 19. El Guamal (Cañasgordas)

### Urabá

- 20. Arboletes – El Tambito
- 21. Bocatoma – Mugrosa – Filo – Damaquiel
- 22. El Bobal – San Pedro de Urabá
- 23. Bocas del Río – Turbo







## Frentes activos por puntos críticos:

### Oriente

- 24. Puente Linda – Puerto Venus

### Nordeste

- 25. La Y – Remedios
- 26. Santo Domingo – Alejandría
- 27. Veredales (Yalí)

### Magdalena Medio

- 28. Las Flores (Puerto Berrío) – La Y







El domingo 1 de febrero el Túnel de Oriente tendrá tránsito unidireccional entre las 5:00 p.m. y las 9:00 p.m., en sentido Rionegro – Medellín.

El domingo 1 de febrero habrá ciclovía en Las Palmas por lo cual la circulación será en un solo carril de 5:30 a.m. a 12:00 m., en el carril de izquierdo de la calzada de ascenso.







# Novedades en la subregión SUROESTE:

Volver  
al mapa



***Restricción a vehículos con peso superior a 17 toneladas en el puente “Puente Iglesias”, según Resolución 2025060446576 del 15 de septiembre de 2025.***

De esta manera, solo se permite el tránsito a los vehículos de categoría I y II:

- Categoría I. Automóviles, camperos, camionetas, microbuses con ejes de llanta sencilla.
- Categoría II. Buses, busetas, microbuses con eje trasero de doble llanta y camiones de dos ejes.

La vía alterna para los vehículos pesados tipo camión superiores a 17 toneladas es: Medellín – Bolombolo - Santa Fe de Antioquia - La Pintada.

Estado de las  
Vías en Suroeste



GOBERNACIÓN DE ANTIOQUIA  
República de Colombia



## Desde la Secretaría de Infraestructura Física de Antioquia se le recomienda a toda la comunidad:

1. Consultar la información oficial sobre el estado de las vías departamentales en las redes sociales de la Gobernación de Antioquia o en la página web [www.antioquia.gov.co](http://www.antioquia.gov.co). Para las vías nacionales pueden consultar las redes del Invías o ingresar a [www.invias.gov.co](http://www.invias.gov.co).
2. Evitar transitar en condiciones de lluvias intensas.
3. No conducir si se ha ingerido licor o alguna sustancia psicoactiva.
4. Transitar con precaución en horarios nocturnos.
5. Respetar las señales de tránsito.
6. Acatar y respetar las indicaciones de autoridades y controladores viales.

***La Secretaría de Infraestructura continúa firme por Antioquia desempeñando un papel fundamental en el desarrollo y mantenimiento de la infraestructura vial, por eso, este fin de semana los invitamos a visitar las subregiones y a disfrutar en familia de las maravillas que tiene Antioquia.***

