

En **Antioquia** tenemos vías para la seguridad y la competitividad

Conoce el estado de las vías
para este fin de semana



23 Enero | 2026



Municipio de Angostura



GOBERNACIÓN DE ANTIOQUIA
República de Colombia

Estado de las vías en Antioquia

Medellín, enero 23 de 2025

- Actualmente hay **25 frentes activos** con maquinaria atendiendo diferentes emergencias viales y puntos críticos en todo el Departamento.
- Los corredores viales con mayor afluencia de vehículos se encuentran habilitados. Se recomienda a los usuarios transitar con precaución, respetar las señales de tránsito y seguir las indicaciones de las autoridades.
- Hay restricción a vehículos pesados en Puente Iglesias
- Con el objetivo de mantener una red vial eficiente y segura, la Secretaría de Infraestructura Física de Antioquia tiene sus contratos de atención a emergencias y mantenimientos subregionales activos.
- Además, debido a la temporada de más lluvias, despliega personal técnico y maquinaria amarilla en diversos puntos del territorio para abordar cualquier situación que pueda afectar la movilidad de los antioqueños.





Frentes activos por emergencias viales:

Suroeste:

- 1. El Cinco – Venecia
- 2. Remolino – Hispania – Puerto Boy – La Bodega – Andes – Jardín – Alto de Ventanas
- 3. Betulia – Urrao
- 4. Puerto Boy – Betania
- 5. La Metida – Concordia

Occidente

- 6. La Miserenga – Ebejico – Sevilla – Heliconia – Alto del Chuscal
- 7. Frontino – Paso Ancho – El Botón

Oriente

- 8. Granada – El Chocó – San Carlos





Frentes activos por emergencias viales:

Urabá

- 9. Carepa – Saiza

Norte

- 10. Campamento – Anorí
- 11. La Apartada (San José de la montaña) – Toledo – Matanzas

Magdalena Medio

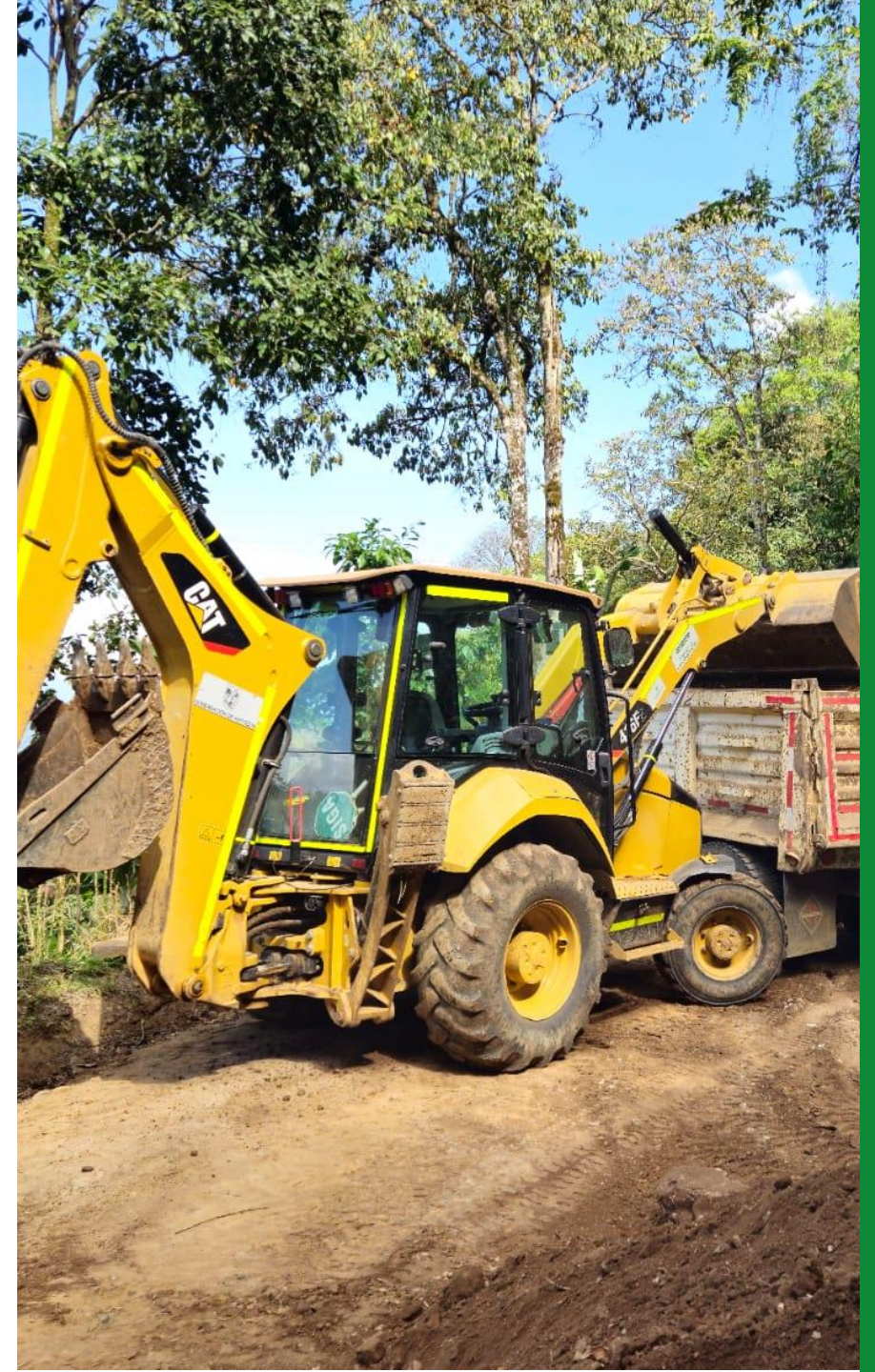
- 12. La Y – Yondó
- 13. Caracolí (veredales)

Área Metropolitana

- 14. Barbosa – Concepción

Nordeste

- 15. Porcesito – Puente Gabino – La Cortada – Yolombó – Yalí – Playas – Vegachí





Frentes activos por puntos críticos:

Suroeste

- 16. Altamira – Betulia

Occidente

- 17. Sabanalarga – El Oro
- 18. El Guamal (Cañasgordas)

Urabá

- 19. Bocas del Río – Turbo
- 20. Arboletes – El Tambito
- 21. El Bobal – San Pedro de Urabá

Oriente

- 22. Puente Linda – Puerto Venus





Frentes activos por puntos críticos:

Nordeste

- 23. La Y – Remedios
- 24. Santo Domingo – Alejandría

Magdalena Medio

- 25. Las Flores (Puerto Berrío) – La Y





- El **domingo 25 de enero** el Túnel de Oriente tendrá **tránsito unidireccional** entre las 5:00 p.m. y las 9:00 p.m., en sentido Rionegro – Medellín.

- El **domingo 25 de enero** habrá **ciclovía** en Las Palmas por lo cual la circulación será en un solo carril de 5:30 a.m. a 12:00 m., en el carril de izquierdo de la calzada de ascenso.





Novedades en la subregión SUROESTE:

Volver
al mapa



Restricción a vehículos con peso superior a 17 toneladas en el puente “Puente Iglesias”, según Resolución 2025060446576 del 15 de septiembre de 2025.

De esta manera, solo se permite el tránsito a los vehículos de categoría I y II:

- Categoría I. Automóviles, camperos, camionetas, microbuses con ejes de llanta sencilla.
- Categoría II. Buses, busetas, microbuses con eje trasero de doble llanta y camiones de dos ejes.

La vía alterna para los vehículos pesados tipo camión superiores a 17 toneladas es: Medellín – Bolombolo - Santa Fe de Antioquia - La Pintada.

Estado de las
Vías en Suroeste



GOBERNACIÓN DE ANTIOQUIA
República de Colombia

Desde la Secretaría de Infraestructura Física de Antioquia se le recomienda a toda la comunidad:

1. Consultar la información oficial sobre el estado de las vías departamentales en las redes sociales de la Gobernación de Antioquia o en la página web www.antioquia.gov.co. Para las vías nacionales pueden consultar las redes del Invías o ingresar a www.invias.gov.co.
2. Evitar transitar en condiciones de lluvias intensas.
3. No conducir si se ha ingerido licor o alguna sustancia psicoactiva.
4. Transitar con precaución en horarios nocturnos.
5. Respetar las señales de tránsito.
6. Acatar y respetar las indicaciones de autoridades y controladores viales.

La Secretaría de Infraestructura continúa firme por Antioquia desempeñando un papel fundamental en el desarrollo y mantenimiento de la infraestructura vial, por eso, este fin de semana los invitamos a visitar las subregiones y a disfrutar en familia de las maravillas que tiene Antioquia.

