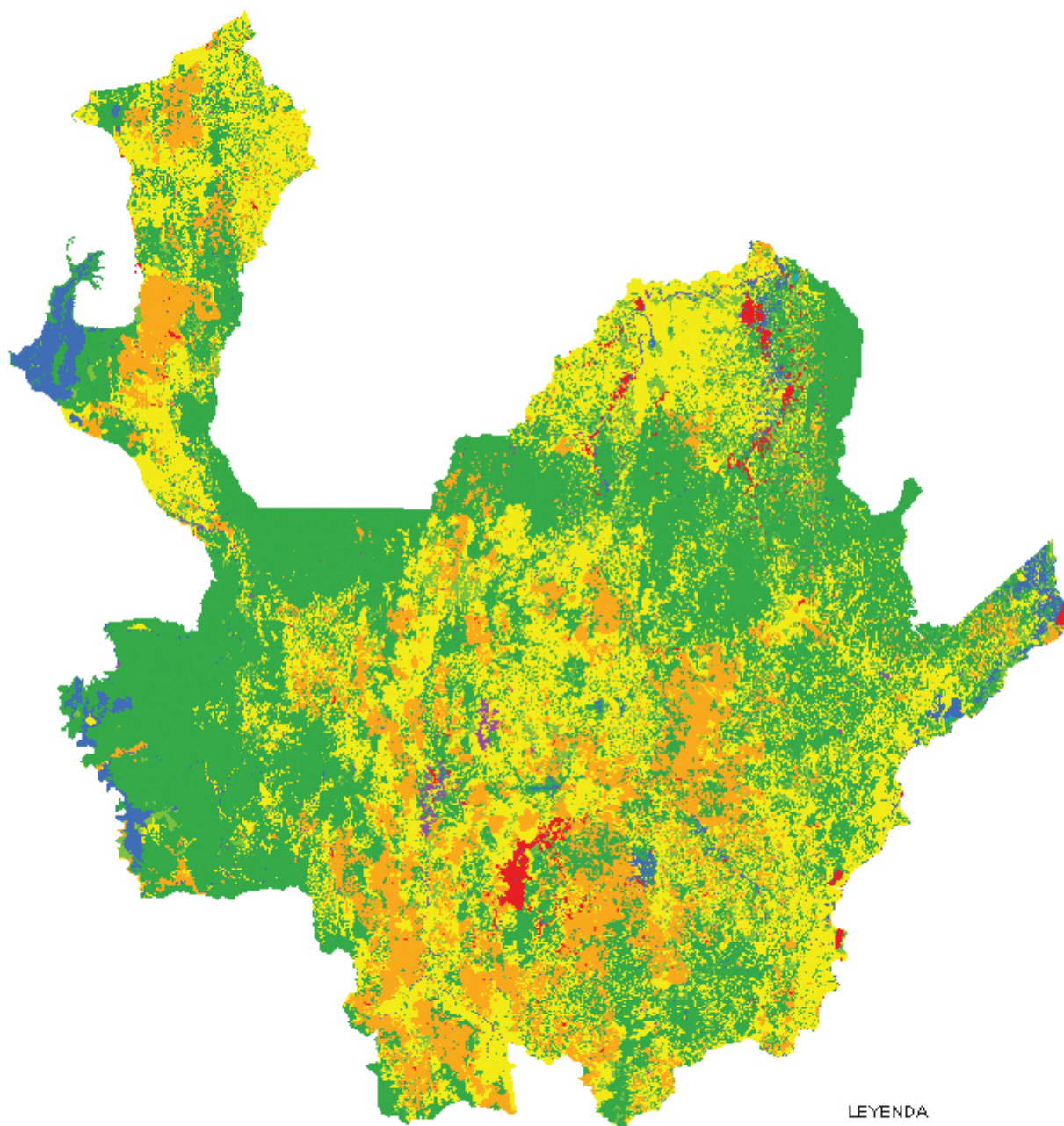


COBERTURAS TERRESTRES DEPARTAMENTO DE ANTIOQUIA



LEYENDA

AGRICULTURA	919.904 HAS; 14,83 %
AGUAS CONTINENTALES	1.172 HAS; 0,02 %
AREAS HUMEDAS Y CUERPOS DE AGUA	162.731 HAS; 2,62 %
AREAS POCA VEGETACIÓN	25.690 HAS; 0,41 %
BOSQUES	2.681.752 HAS; 43,23 %
PLANTACIONES FORESTALES	34.188 HAS; 0,97 %
RASTROJOS	400.618 HAS; 6,46 %
PASTOS	1.943.527 HAS; 31,33 %
TERRITORIOS ARTIFICIALIZADOS	68.631 HAS; 1,11 %

Fuente: Instituto Geográfico Agustín Codazzi, IGAC
Escala: 1:500.000.
Año: 2000

