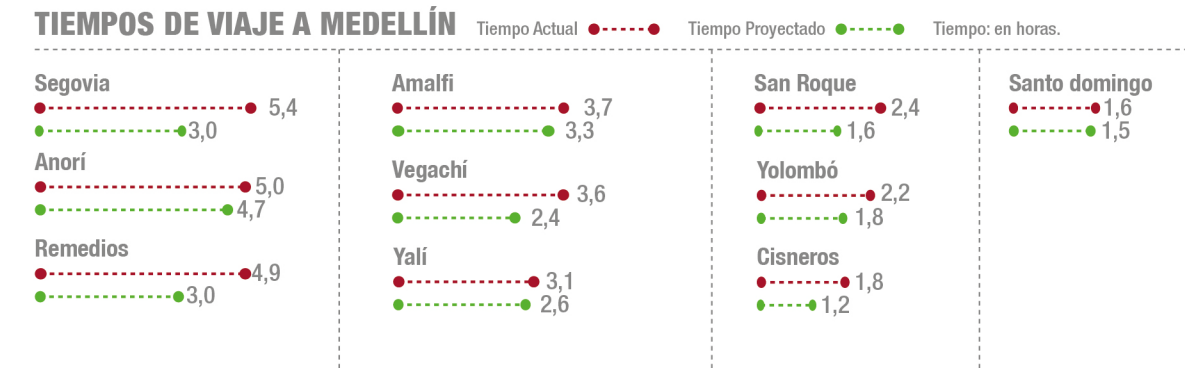




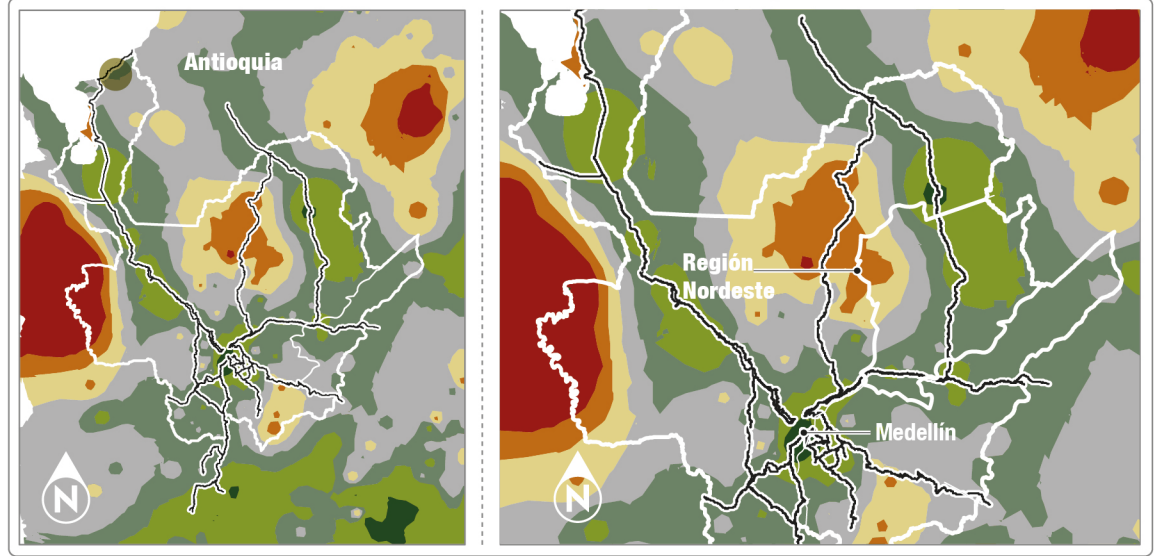
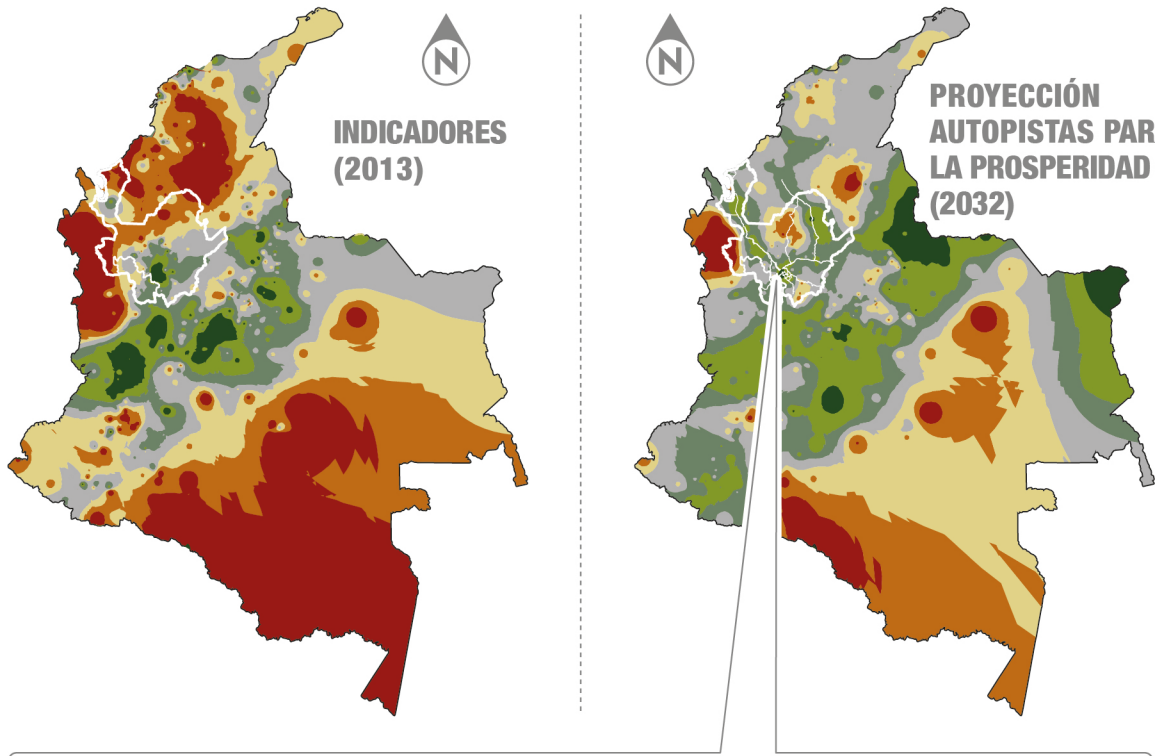
Gracias a su diversidad, en el Nordeste se combinan las oportunidades que una mejor comunicación con las cercanas regiones del Valle de Aburrá y el Magdalena Medio, ofrecen para una región en crecimiento. La conjunción de ejes viales ofrece para los municipios del Nordeste importantes oportunidades para el desarrollo de actividades logísticas y de servicios complementarios.

Municipio	Población total	% Población bachiller	% Población profesional	% Población urbana	% Población rural
Segovia	39.163	25,60	1,54	80	20
Remedios	27.832	30,00	1,56	36	64
Yolombó	23.142	32,90	1,69	30	70
Amalfi	21.768	28,10	2,86	55	45
San Roque	17.077	45,80	3,43	37	63
Anorí	16.658	22,60	0,73	39	61
Santo domingo	10.650	48,20	1,67	19	81
Vegachí	9.786	39,80	3,55	60	40
Cisneros	9.191	67,50	5,55	83	17
Yalí	8.167	10,70	2,79	38	62



## UN PROYECTO DE IMPACTO NACIONAL

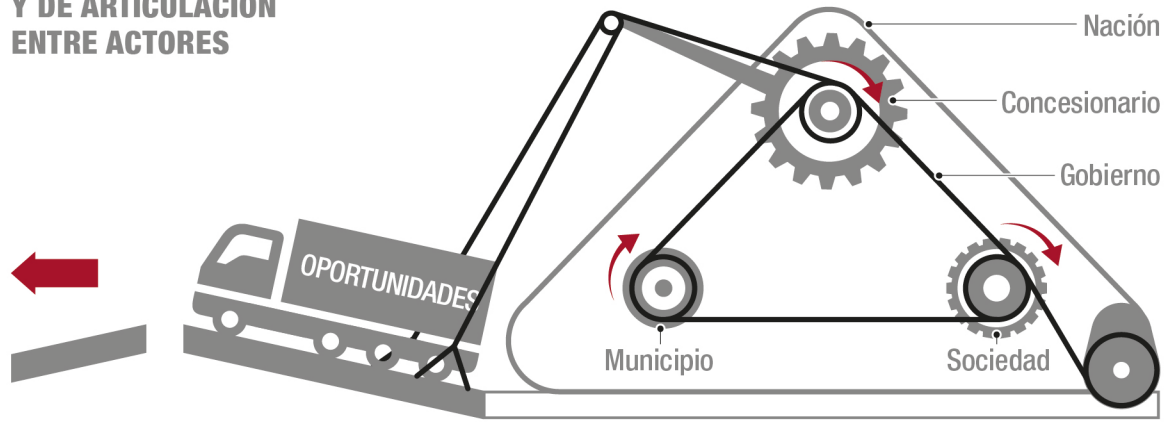
El mejoramiento de la infraestructura vial es instrumento crucial para el desarrollo territorial y para la reducción de la pobreza. Será un compromiso de todos, Nación, Departamento, Municipios, Gremios y Ciudadanos, fomentar la Gobernanza y promover acciones hacia una paz sostenible.



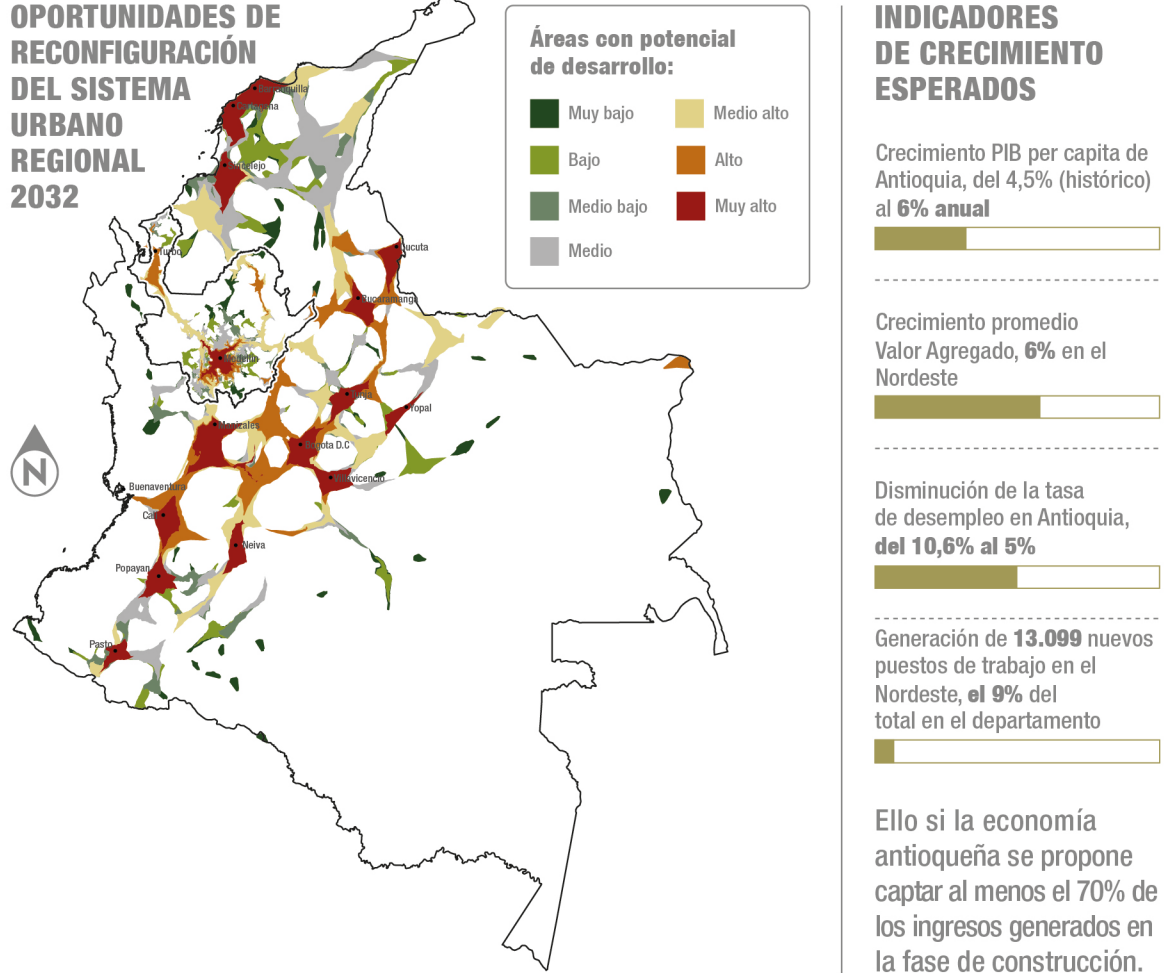
## RETOS 2012 - 2032

Para que pasen el talento y las oportunidades

### ESQUEMA SOCIAL Y DE ARTICULACIÓN ENTRE ACTORES



### OPORTUNIDADES DE RECONFIGURACIÓN DEL SISTEMA URBANO REGIONAL 2032



# EN LA RUTA DE LAS AUTOPISTAS PARA LA PROSPERIDAD

ANTIOQUIA CONECTADA CON EL FUTURO, VÍAS PARA EL DESARROLLO Y LA EDUCACIÓN

Durante los próximos 10 años las Autopistas para la Prosperidad transformarán el mapa de viaje y la brújula del desarrollo de Antioquia. Nos preguntamos cuáles son las tareas para transformar kilómetros en oportunidades, en progreso y en equidad territorial.



¡Así es la ruta para el NORDESTE!



Cuando no se pierde un peso *se puede*







## AUTOPISTAS PARA PROSPERIDAD

Región: Nordeste



### INDICADORES CONCESIONES

#### Autopista al Río Magdalena 1:

Tramo: Bello – Copacabana – Girardota – Barbosa – Porcetto – Cisneros – Alto de Dolores.

Concesionario: Estructura Plural Vías del Nus S.A. – VINUS (Mincivil S.A. – Grupo Odinsa S.A. – Construcciones el Cóndor S.A. – S.P. Ingenieros S.A.S. – Edil S.A.S. – Latinoamericana de Construcciones S.A.)

Inversión total: Total Capex (inversión en construcción):  
**\$1,25 billones**

Área de influencia:  
Bello, Copacabana, Girardota, Barbosa, Santo Domingo, Cisneros, San Roque, Maceo, Don Matías

Longitud:  
**158,9 km**  
Doble Calzada:  
**19,8 km**  
Ahorro en tiempos de viaje:  
**1,7 horas**

#### Autopista al Río Magdalena 2:

Tramo: Remedios – Alto de Dolores – Puerto Berrio – Conexión Ruta del Sol.

Concesionario: Autopista Río Magdalena S.A.S (OHL Concesiones S.A.S. 60%; OHL Concesiones Chile S.A. 40%); Contrato 008 DE 10-Dic-2014; Interventoría: Unión Temporal Concesiones 4G (Integrado Por AFA Consultores Y Constructores S.A.; Incgroup S.A.S Y Top Suelos Ingeniería S.A.S.)

Inversión total: Total Capex (inversión en construcción):  
**\$1,33 billones**

Área de influencia:  
Puerto Berrio, Maceo, Vegachi, Yali, Yolombó, Remedios.

Longitud:  
**144 km**  
Túneles dobles:  
**2 (0,31 km)**  
Puentes/viaductos:  
**79 (7,5 km)**  
Ahorro en tiempos de viaje:  
**2,7 horas**

#### Autopista Conexión Norte:

Tramo: Remedios – Zaragoza – Caucasia.

Concesionario: Autopistas del Nordeste S.A. (SONACOL S.A.S., UNICA, SP INGENIEROS, Valores Y Contratos S.A. 25%; KMA Construcciones S.A. 25%; Ortiz Construcciones Y Proyectos S.A. Sursal Colombia 25%); Contrato 009 DE 10-Dic-2014; Interventoría: Consorcio 4G (Ingecom S.A.S.; Celgo S.A.S Y Diego Ignacio Arenas)

Inversión total: Total Capex (inversión en construcción):  
**\$0,95 billones**

Área de influencia:  
Remedios, Segovia, Zaragoza, Caucasia.

Longitud:  
**145 km**  
Túneles dobles:  
**1 (0,49 km)**  
Puentes/viaductos:  
**96 (7,73 km)**  
Ahorro en tiempos de viaje:  
**3,2 horas**



### OPORTUNIDADES Y TAREAS



www.implicacionesautopistas.org

Disminución en tiempos de viaje



DISMINUYEN TIEMPOS 24%



ruta del sol 2017

Aumento en el potencial de desarrollo



POTENCIAL CAPTACIÓN IMPUESTOS DE INDUSTRIA Y COMERCIO: 105%

Aumento en la generación de carga



CONCESIÓN NAVEGABILIDAD RÍO MAGDALENA 2018



AUMENTA COMERCIO INTERNO 5%



AUMENTA CARGA 2.000 Ton SEMANALES

Disminución de la pobreza



TURISMO NATURAL

Aceleración economía regional



4 PARQUES EDUCATIVOS



INDICADOR DE RECURSO HUMANO PROFESIONAL: 2,5% POR AUMENTAR

CRECIMIENTO HASTA EN 6% DEL VALOR AGREGADO ANUAL

Generación de empleo



MÁS DE 3.600 EMPLEOS DIRECTOS



DÉFICIT DE VIVIENDA PROYECTADO: 25% POR DISMINUIR

ETAPA DE ESTUDIOS

PRELIMINARES

Nov. 2014

Nov. 2015

ETAPA DE CONSTRUCCIÓN

6 años

ETAPA DE OPERACIÓN

11 años

2021

2032

- ☐ Fortalecer redes regionales de ciudades.
- ☐ Apuntar a la articulación de áreas de desarrollo territorial con ejes de desarrollo nacional.

- ☐ Priorizar procesos de revisión y ajuste de instrumentos de ordenamiento territorial (EOT, PBOT o POT) dinámicos y pertinentes.
- ☐ Implementar planes de gestión del riesgo.
- ☐ Promover instrumentos para la regulación ambiental asertiva en territorios con potencial de desarrollo.

- ☐ Fomentar el acceso a la educación, la ciencia y la tecnología.
- ☐ Promover la especialización de organizaciones productivas de carácter territorial.

- ☐ Disponer instrumentos para el desarrollo de sistemas de transporte público formal para la ruralidad.
- ☐ Fortalecer la red vial terciaria para el transporte, el acceso y el jalonamiento de la producción local.

- ☐ Gestionar instrumentos y recursos para disminuir el déficit de vivienda en al menos 5% en 10 años.
- ☐ Fomentar la asociatividad y el encadenamiento productivo a través de economías solidarias.

- ☐ Promover instrumentos y recursos para elevar el indicador promedio de bachilleres al 70% en 10 años.
- ☐ Promover instrumentos y recursos para elevar el indicador de profesionales al 10% en 10 años.

SERÁN TAREAS DE ENTES TERRITORIALES, AGENTES PRODUCTIVOS Y CIUDADANÍA

MEJORES VÍAS SIGNIFICAN MAYOR ACCESO EN MENOR TIEMPO

Las Autopistas para la Prosperidad y las 4G permitirán que viajemos de:



Turbo a Buenaventura: de 19 a 11 horas



Medellín a Cartagena: de 14 a 9,5 horas

Los municipios del NORDESTE llegarán a Medellín hasta en 1 hora menos

SECTORES CLAVE PARA EL NORDESTE



1. Logística



2. Agroindustria

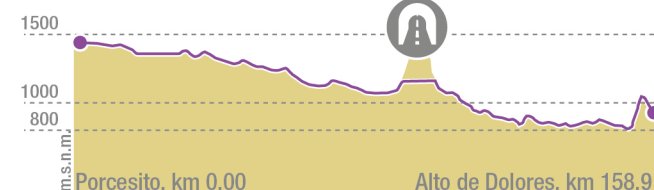


3. Agroforestal

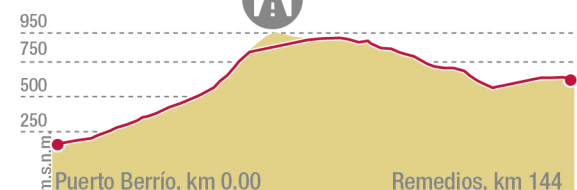


4. Turismo Natural

#### Autopista al Río Magdalena 1



#### Autopista al Río Magdalena 2



#### Conexión Norte

